



# VULL SER ALGÚ!



**EL TEATRE COM A EINA PER L' EDUCACIÓ EN VALORS**

Adreçat a alumnes de 2n, 3r i 4rt d'ESO, batxillerat i cursos formatius.

**“VULL SER ALGÚ!”** és una eina per treballar les diverses addiccions entre els joves i la seva possible gestió. Espectacle musical **amb cançons en directe**.

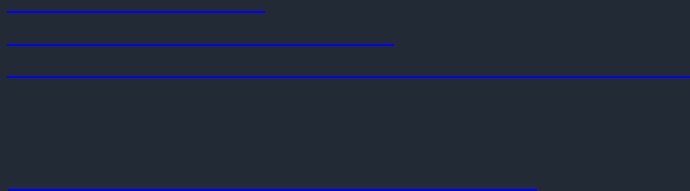
## ENS PRESETEM

FREC A FREC som una companyia de teatre amb una llarga experiència a nivell interpretatiu, creatiu i pedagògic. Vàrem néixer fa més de vint anys amb el propòsit d'utilitzar l'experiència teatral com a revulsiu per conèixer, analitzar i millorar les actituds i els possibles malentesos o conflictes que es donen en un col·lectiu determinat i així afavorir el creixement personal i del sector a qui va dirigit l'espectacle.

Hem fet més de dos milers i mig de funcions per a adolescents i grups d'adults, i hem elaborat un model de teatre en què l'espectador es veu reflectit en allò que representen i se sent impulsat a participar d'una manera directa en el desenvolupament de l'acció teatral.

## COM TREBALLEM

El mètode de treball consisteix, en primer lloc, a fer una tasca d'investigació amb els adolescents per rebre informació sobre el que fan, el que pensen, el que senten, el que els agradaria que passés... Amb tot el material recollit, es creen escenes que l'espectador reconeix immediatament perquè reflecteixen moments molt concrets de la seva vida. Així, l'espai de llibertat que s'aconsegueix crear amb la dramatització de situacions personals dels espectadors els impulsa a reflexionar i participar d'una manera activa en el col·loqui que segueix la funció.



# COM PARTICIPAREU

Us presentarem una obra de teatre dividida en diferents escenes i després de cada escena hi haurà una part interactiva en la que participa el públic.

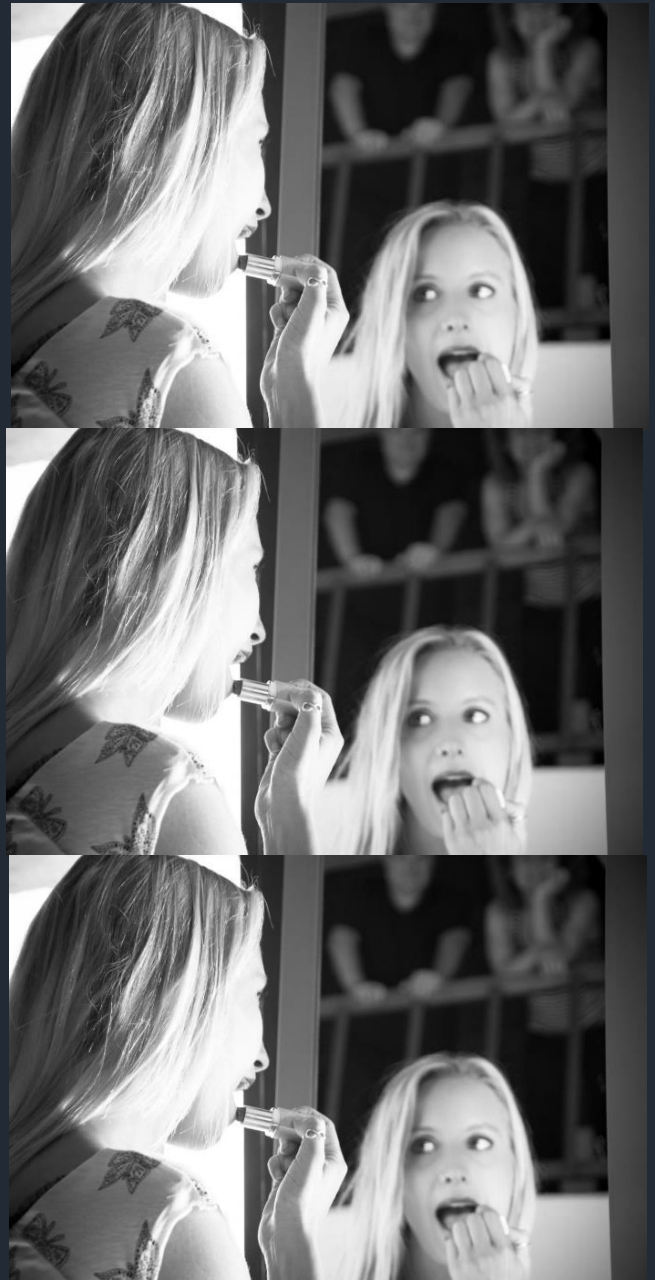
Les tècniques d'aquesta part interactiva tenen en comú que sempre s'utilitza la tercera persona (el personatge que hem vist actuar) per parlar. Això facilita que l'espectador, per exemple, parli dels seus problemes o preocupacions, referint-se a una altra persona. El públic té la oportunitat de modificar i millorar les diferents situacions plantejades, suggerint canvis en les actituds, reaccions i iniciatives dels personatges. D'aquesta manera trobarem alternatives, inventarem maneres de procedir i obrirem noves vies de diàleg.

Oferim una possibilitat única: que el públic sigui a la vegada protagonista i espectador de situacions conflictives que a la seva vida li costaria d'analitzar i per tant de resoldre.

**Amb Frec a Frec podem fer un assaig de la pròpia vida.**

## SINOPSI

Es divendres nit i la Laura se'n va d'acampada amb els seus amics, la Maria i en Toni, per celebrar el seu aniversari. Abans però, la Laura haurà de parlar amb els seus pares per demanar-los diners. Durant l'acampada veurem les diferents maneres de viure la festa, dels tres personatges. La Laura encara no ho sap, però avui serà el pitjor dia de la seva vida.





## TEMES DE DEBAT

- Analitzem la relació amb els pares i perquè es preocupen. Pares “enrotllats” i pares autoritaris.
- Consum de begudes energètiques i conseqüències.
- Quina Maria és més “ella”? La col·locada “lliure” o la que no es pren res “invisible”?
- Què passa amb el que no consumeix? No té sexe?
- **Es pot “ser algú” sense consumir i tenir relacions sexuals, o ets un “pringat”?**
- Anticonceptius.
- Pressió del grup.
- Perquè s’han de col·locar per sortir.
- Els “pringats” també són molts i no se’ls té en compte. Són “invisibles”?
- Ets lliure per NO consumir?
- Perquè tenen la necessitat de desconnectar?
- Si saben que és dolent, perquè ho consumeixen?
- Presa de decisions + alcohol.



## UNICEF DIU

L'alcoholisme, el tabaquisme, les begudes energètiques i el consum de drogues en general afecten de manera molt especial a la joventut. L'alcohol és la substància psicoactiva més consumida per alumnes d'ensenyament mitjà de tot el país, a partir dels 15 anys. Les xifres són preocupants: set de cada 10 van consumir alcohol alguna vegada a la vida; sis de cada 10 ho van fer en l'últim any, i la meitat va dir haver consumit begudes alcohòliques recentment. Això implica que més de 1.116.000 estudiants consumeixen alcohol

L'estudi també apunta que la barreja d'aquesta substància amb "begudes energètiques" es va transformar en una lamentable tendència. En general, la ingestió d'alcohol s'inicia als 13 anys i amb begudes energitzants.

L'alça del consum d'alcohol en la població juvenil i escolar, més l'augment de les situacions d'embriaguesa, mostra una realitat anormal que de forma ràpida ha desbordat maneres tradicionals de prevenció i control i que representa la porta d'entrada a les altres amenaces de dependència de substàncies psicoactives i d'artefactes tecnològics informàtics i audiovisuals que, en excés, també poden resultar alienants.

La manca de control d'alguns pares sobre els seus fills i l'absència de compromís de les autoritats en atacar el problema de manera seriosa i urgent són dues raons de pes en l'augment d'aquests lamentables índexs.



# FITXA TÈCNICA

Espectacle adreçat a 80 espectadors per sessió com a màxim.

Espai mínim escènic: 6x4 metres.

Durada: 1h15min.

Sala fosca i insonora.

Endolls a prop de l'espai escènic.

Cadires pel total d'espectadors.

4 ampolles d'aigua.

Espai amb mirall per maquillar-nos i canviar-nos vestuari.

# FITXA ARTÍSTICA

**Guió:** Beti Español.

**Direcció i debatista:** Carme Vilar.

**Música original:** Martí Carreras.

**Escenografia i vestuari:** Marije Visser.

**Intèrprets:** Laia Garcia, Mireia Gatus, Joan Monells.



[frecafrec@frecafrec.com](mailto:frecafrec@frecafrec.com)

Tel: 607 63 68 73 (Joan)

[www.frecafrec.com](http://www.frecafrec.com)



\*Espectacle perfectament adaptable als protocols generats per la situació sanitària actual.